

# WÄRMEPUMPE 9KW APHM-70-009-P

## TECHNISCHE DATEN

Artikelnummer	30.MB.290.70.009.01	
Stromversorgung / Kältemittel	220-240V / 50Hz / 1Ph - R290	
Max. Heizleistung (1)	9,5 kW	
C.O.P (1)	4,6 W/W	
Heizleistung Min./Max. (1)	3,1 / 9,5 kW	
Heizleistungsaufnahme Min./Max. (1)	610 / 2065 W	
C.O.P Min./Max. (1)	4,6 / 5,1 W/W	
Max. Heizleistung (2)	9 kW	
C.O.P (2)	3,75 W/W	
Heizleistung Min./Max. (2)	2,9 / 9,0 kW	
Heizleistungsaufnahme Min./Max. (2)	725 / 2400 W	
C.O.P Min./Max. (2)	3,75 / 4,0 W/W	
Max. Kühlleistung (3)	8 kW	
E.E.R (3)	3,8 W/W	
Kühlleistung Min./Max. (3)	2,5 / 8,0 kW	
Kühlung Leistungsaufnahme Min./Max. (3)	625 / 2100 W	
E.E.R Min./Max. (3)	3,80 / 4,0 W/W	
Max. Kühlleistung (4)	6 kW	
E.E.R (4)	3 W/W	
Kühlleistung Min./Max. (4)	2,0 / 6,0 kW	
Kühlung Leistungsaufnahme Min./Max. (4)	665 / 2000 W	
E.E.R Min./Max. (4)	3,0 / 3,3 W/W	
SCOP 25°	4,85 W/W	
Saisonale Raumheizeffizienz 35°C	190,9 %	
SCOP 55°C	3,65 W/W	
Saisonale Raumheizeffizienz 55°C	143,1%	
Stromkreisunterbrecher	16 A	
Arbeitsfähiger Umgebungstemperaturbereich	-25~45 °C	
Max. Systemwassertemperatur (Heizung/Kühlung)	70 °C / 20 °C	
Min. Systemwassertemperatur (Heizung/Kühlung)	20 °C / 7 °C	
Max. Betrieb Hochdruck	3,6 MPa	
Max. Betrieb Niederdruck	1,2 MPa	
Kompressor	Typ - Menge/System	Doppelt rotierend - 1
Kühlmittel	Art/Betrag	R290 / 0,7kg
Lüfter	Menge	1
	Luftstrom	3150 m <sup>3</sup> /h
	Nennleistung	62 W
Geräuschpegel (Schalleistung)	Innen/Außen	30/52 dB(A)
Wasserseitiger Wärmetauscher	Type	Plattenwärmetauscher
	Wasserdruckabfall	23 kPa
	Rohrleitungsanschluss	G1" Inch
Zulässiger Wasserdurchfluss	Min./Rat./Max.	0,21 / 0,29 / 0,35 l/s
Nettoabmessungen (L×T×H)	Inneneinheit	570mm x 550mm x 255mm
	Außeneinheit	1165mm x 370mm x 850mm
Nettogewicht	Inneneinheit	32 kg
	Außeneinheit	98 kg

(1) Heizbedingung: Wassereinlass- und -auslasstemperatur: 30°C/35°C, Umgebungstemperatur: DB 7°C/WB 6°C

(2) Heizbedingung: Wassereinlass-/Auslasstemperatur: 40°C/45°C, Umgebungstemperatur: DB 7°C/WB 6°C

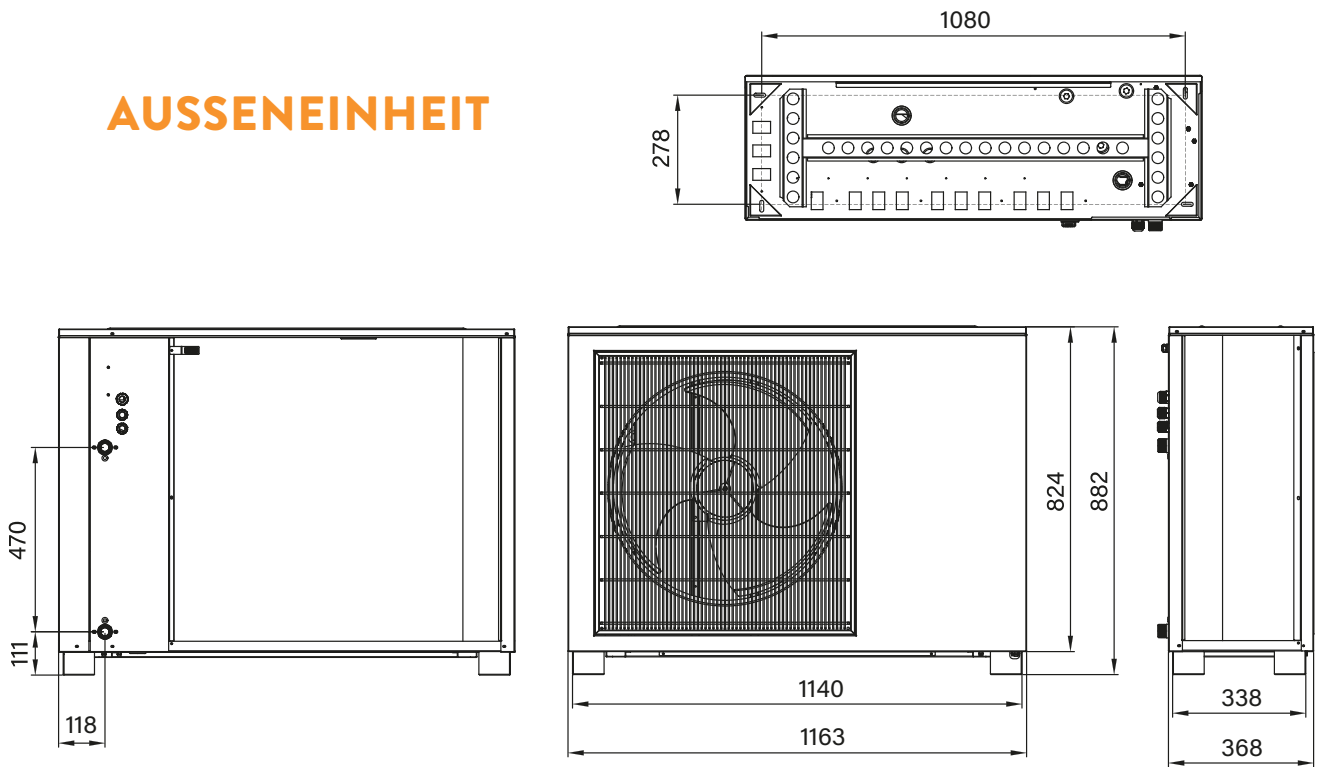
(3) Kühlbetrieb: Wassereinlass-/Auslasstemperatur: 23°C/18°C, Umgebungstemperatur: DB 35°C/WB 24°C

(4) Kühlbedingung: Wassereinlass-/Auslasstemperatur: 12°C/7°C, Umgebungstemperatur: DB 35°C/WB 24°C

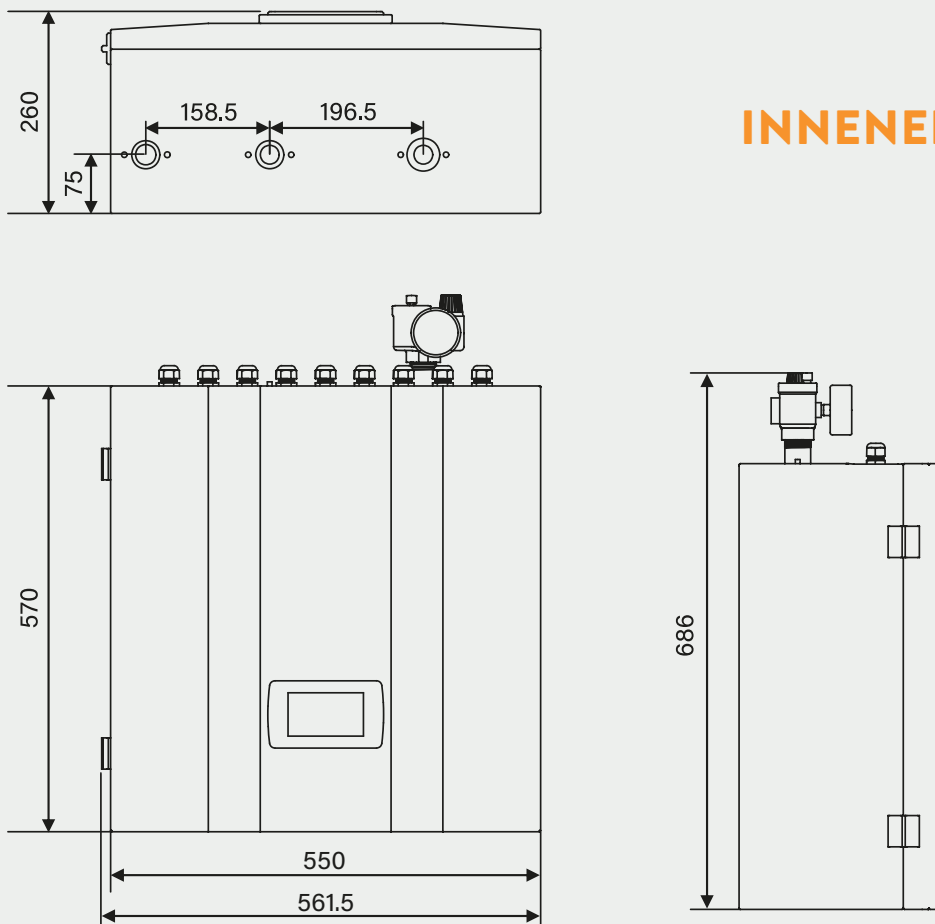
(5) Die technischen Daten können ohne vorherige Ankündigung geändert werden. Die tatsächlichen technischen Daten des Geräts entnehmen Sie bitte den Aufklebern auf dem Gerät.

# ABMESSUNG in mm

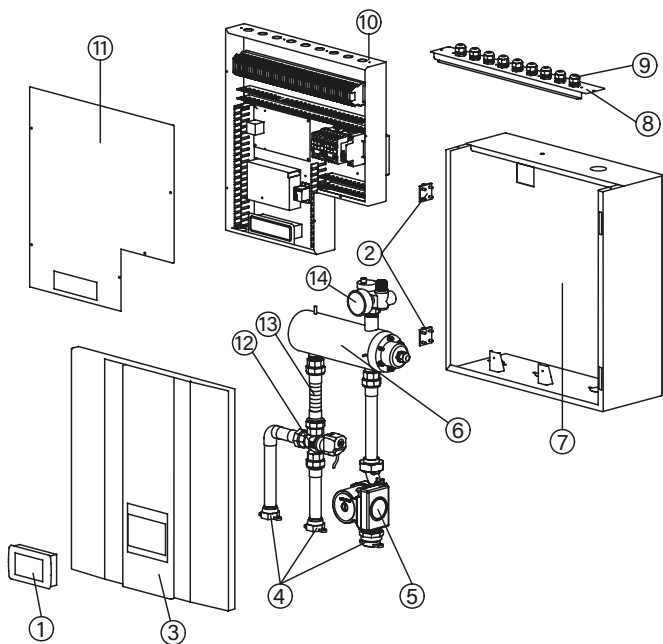
## AUSSENEINHEIT



## INNENEINHEIT

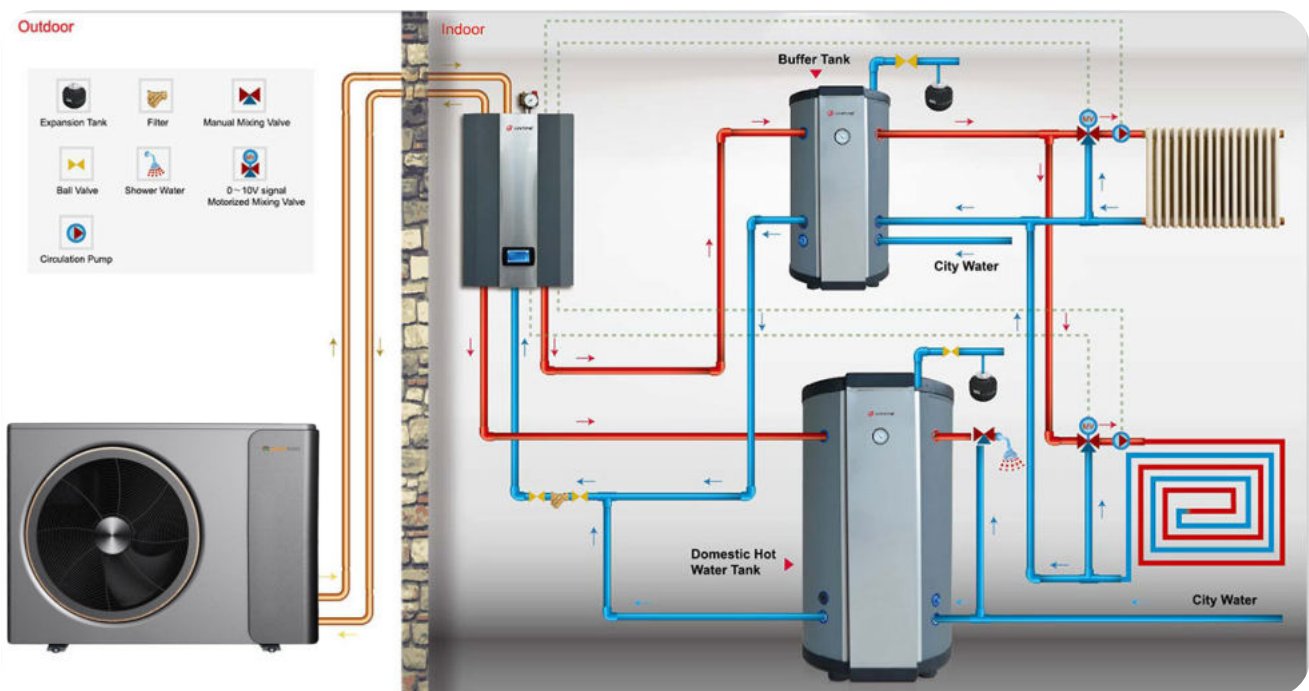


## KOMPONENTEN - INNENEINHEIT

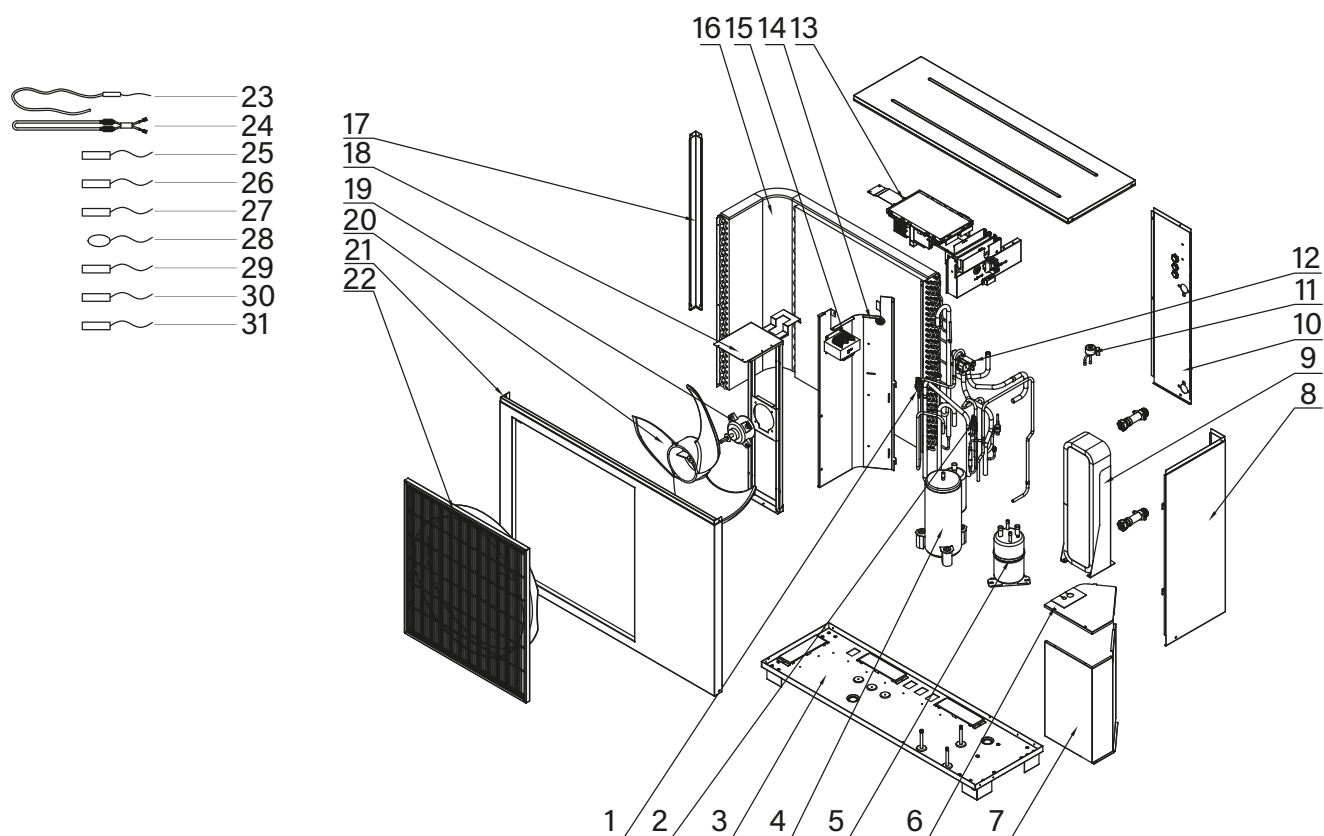


- 1 Bedienfeld
- 2 Scharnier
- 3 Tür
- 4 Wasseranschluss
- 5 Wasserpumpe
- 6 Elektrische Heizung
- 7 Gehäuse
- 8 Kabelbefestigungsplatte
- 9 Kabelhalterung
- 10 Elektrischer Kasten
- 11 Deckel des Elektrokastens
- 12 Elektrisches 3-Wege-Ventil
- 13 Schlauch aus rostfreiem Stahl
- 14 Sicherheitsventil-Bausatz

## HYDRAULIKSCHEMA



## KOMPONENTEN - AUSSEINEINHEIT



- |  |  |
|--|--|
| 1 Hochdrucksensor                      | 17 Säule   |
| 2 Niederdrucksensor                    | 18 Motorhalterung  |
| 3 Untere Platte                        | 19 DC-Lüftermotor  |
| 4 Kompressor                           | 20 Lüfterflügel  |
| 5 Gas-Flüssigkeitsabscheider           | 21 Frontplatte   |
| 6 Akustische Abdeckung                 | 22 Luftkanal   |
| 7 Schallschutzhaube für den Kompressor | 23 Kompressorheizung                                     |
| 8 Reparaturplatte                      | 24 Bodenwannenheizung                                    |
| 9 Plattenwärmetauscher                 | 25 Ausblastempertursensor                                |
| 10 Hintere Seitenwand                  | 26 Sensor für Ansaugtemperatur                           |
| 11 Spule des EEV                       | 27 Temperaturfühler Verdampferschlange                   |
| 12 4-Wege-Ventil                       | 28 Fühler für die Umgebungstemperatur                    |
| 13 PCB-Platte                          | 29 Fühler für Wassereintrittstemperatur                  |
| 14 Mittlere Platine                    | 30 Fühler für Wasseraustrittstemperatur                  |
| 15 Reaktanz                            | 31 Sensor für die Temperatur des Verflüssigungsregisters |
| 16 Verdampfer                          |  |